

Kurzanleitung für Funk-Echolot / Fishfinder adalkra® FFW718/2



Schrauben Sie die mitgelieferte Antenne an den Handempfänger

In der Abbildung werden Fuss und Fahrenheit angezeigt, können aber im Menu auf Meter und Celsius umgestellt werden.

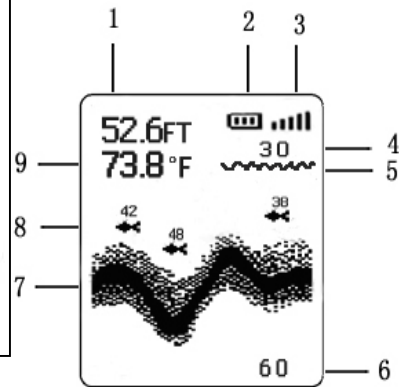
Mit den Pfeiltasten verändern Sie die Menu Anzeigen



Ein- und Ausschalttaste.

Mit dieser Taste gelangen Sie auch ins Menu und schalten dort von einem zum anderen Menüpunkt.

Nach dem Einschalten hören Sie kontinuierlich im Takt der Bildschirmanzeige einen leichten Piepston der die Funktion und den Funkempfang bestätigt.



- 1 Wassertiefe
- 2 Batterieladezustand
- 3 Sensitivität
- 4 Oberer Zoombereich
- 5 Obere Wasserlinie
- 6 Unterer Zoombereich
- 7 Gewässergrung Kontur
- 8 Fischsymbol mit Tiefe
- 9 Wassertemperatur

Bedienung des FFW718/2:

Mit der „Menu-Taste“ schalten Sie das Gerät ein und wählen die einzelnen Menuoptionen.

Mit den Tasten < und > ändern Sie die jeweiligen Menu-Optionen.

DEPTH ALARM ◀ 15FT ▶	Tiefenalarm „< runter“ „> rauf“
FISH ALARM OFF ▶	Fischalarm ein / aus
FISH ICON ◀ ◀ ▶	Fischsymbol an / aus
CHART SPEED ◀ ◀ ◀ ▶	Geschwindigkeit der Displayanzeige
DEPTH UNIT FT ▶	Umschaltung von Fuss auf Meter
TEMP-UNIT °C ▶	Umschaltung von Fahrenheit auf Celsius
LIGHT OFF ▶	Displaybeleuchtung ein / aus
SENSITIVITY ◀ ◀ ▶	Sensitivität hoch oder niedrig
DEPTH RANGE ◀ 60FT ▶	Einstellung des Tiefenalarm
ZOOM OFF ▶	Zoom ein / aus

